

«Согласовано».

Директор МКУ МКСМ
казенное учреждение
«Управление культуры, спорта
и молодежной политики
Кировского округа
Верхний Тагил»
Королюко Е.В.

« 08 » 2021г.

«Согласовано».

Начальник ОГИБДД
МОТД МВД России «Кировградское»
капитан полиции В.В. Анищенко

« 08 » 2021г.

«Утверждаю»

директор МАУ ДО ДЮЦ
Кривоногова Ю.А.
2021г.

« 08 » 2021г.

ПАСПОРТ

образовательного учреждения по обеспечению безопасности дорожного
движения

Муниципальное автономное учреждение дополнительного образования
«Детско-юношеский центр»

ГО Верхний Тагил
2021 г.

СОДЕРЖАНИЕ

1. Общие сведения.
2. Справочные данные.
3. План-схемы организации безопасного движения детей МАУ ДО ДЮЦ
 - 3.1. Карта расположения МАУ ДО ДЮЦ .
 - 3.2. Район расположения образовательного учреждения, пути движения транспортных средств и детей (обучающихся, воспитанников)
 - 3.3. План-схема безопасного движения детей МАУ ДО ДЮЦ до городского дворика культуры.
 - 3.4. План-схема безопасного движения детей МАУ ДО ДЮЦ до городского стадиона.

ОБЩИЕ СВЕДЕНИЯ.

Образовательное учреждение: Муниципальное автономное учреждение дополнительного образования «Детско-юношеский центр»

Тип ОУ: образовательное учреждение дополнительного образования детей.

Вид ОУ: Детско-юношеский центр

Юридический адрес: 624162, Российская федерация, Свердловская область, г. Верхний Тагил, улица Маяковского 2 А.

Фактический адрес: 624162, Российская федерация, Свердловская область, г. Верхний Тагил, улица Маяковского 2 А.

Телефон/ факс. (34357) 2 4804.

e-mail ОУ: moudodzdyu@yandex.ru.

СПРАВОЧНЫЕ СВЕДЕНИЯ.

Директор МАУ ДО ДЮЦ: Кривоногова Юлия Александровна.

Заместитель директора по УВР: Козлова Юлия Эдуардовна.

Ответственный по ТБ и ОТ: Гришаев Евгений Аркадьевич

Ответственный за работу по профилактике БДД - заместитель директора по У
Козлова Юлия Эдуардовна

Ответственные работники муниципального органа образования – председат
комиссии по безопасности дорожного движения Кириченко Василий Григорьевич

Сотрудник ОГИБДД:

Старший госинспектор дорожного надзора
ОГИБДД МОТд МВД России «Кировградское»
капитан полиции

Паршакова Елена Игоревна
Телефон 8-343-57-4-09-80

Госинспектор ТН ОГИБДД МОТд МВД России «Кировградское»
лейтенант полиции

Ходаков Антон Григорьевич телефон 8-(343-57)4-09-80

Инспектор по пропаганде безопасности дорожного движения
ОГИБДД МОТд МВД России «Кировградское»
ст. лейтенант полиции

Платунова Наталья Назиповна телефон: 8-(343-57)-4-09-80

Количество детей: 465

Наличие в уголка по БД: имеется

Наличие методической литературы и наглядных пособий, оборудования: имеется

Наличие в годовом плане ОУ мероприятий с педагогами, взаимодействию с семьей общественностью по обучению детей БДД: занятия, просмотр фильмов, тематические беседы, конкурсы рисунков, сотрудничество с родителями.

Реализация программ в режиме дня: организованная образовательная деятельность.

В каких возрастных группах проводится организованная образовательная деятельность по БДД: младший школьный возраст, старший школьный возраст.

Охват детей обучением ПБДД: 465

Наличие в планировании педагогно-образовательной работы с детьми работы по предупреждению ДДТТ: имеется

Формы работы с детьми: занятия, беседы, целевые прогулки, экскурсии, игровые праздники, досуги, развлечения, встречи с работниками ГИБДД, конкурсы, городские акции, просмотр диафильмов, фильмов, прослушивание аудиозаписей, театрализованные представления.

Проведение ежедневных пятиминуток-напоминаний по БДД: проводятся

Формы работы по взаимодействию с семьей: беседы, консультации, информационные стенды, досуги, конкурсы.

Справочные сведения. Телефоны:

Отдел по управлению образованием: (34357) 4 99 98;

УГИБДД ГУВД по Свердловской области: (343) 269 77 00, 269 71 01;

УРЦ МЧС по Свердловской области: (343) 262 39 45, 261 99 99;

ОГИБДД МОУд МВД России «Кировградское»: (343 57) 31256






Служба спасения: 112, 01;

Скорая медицинская помощь: 03;

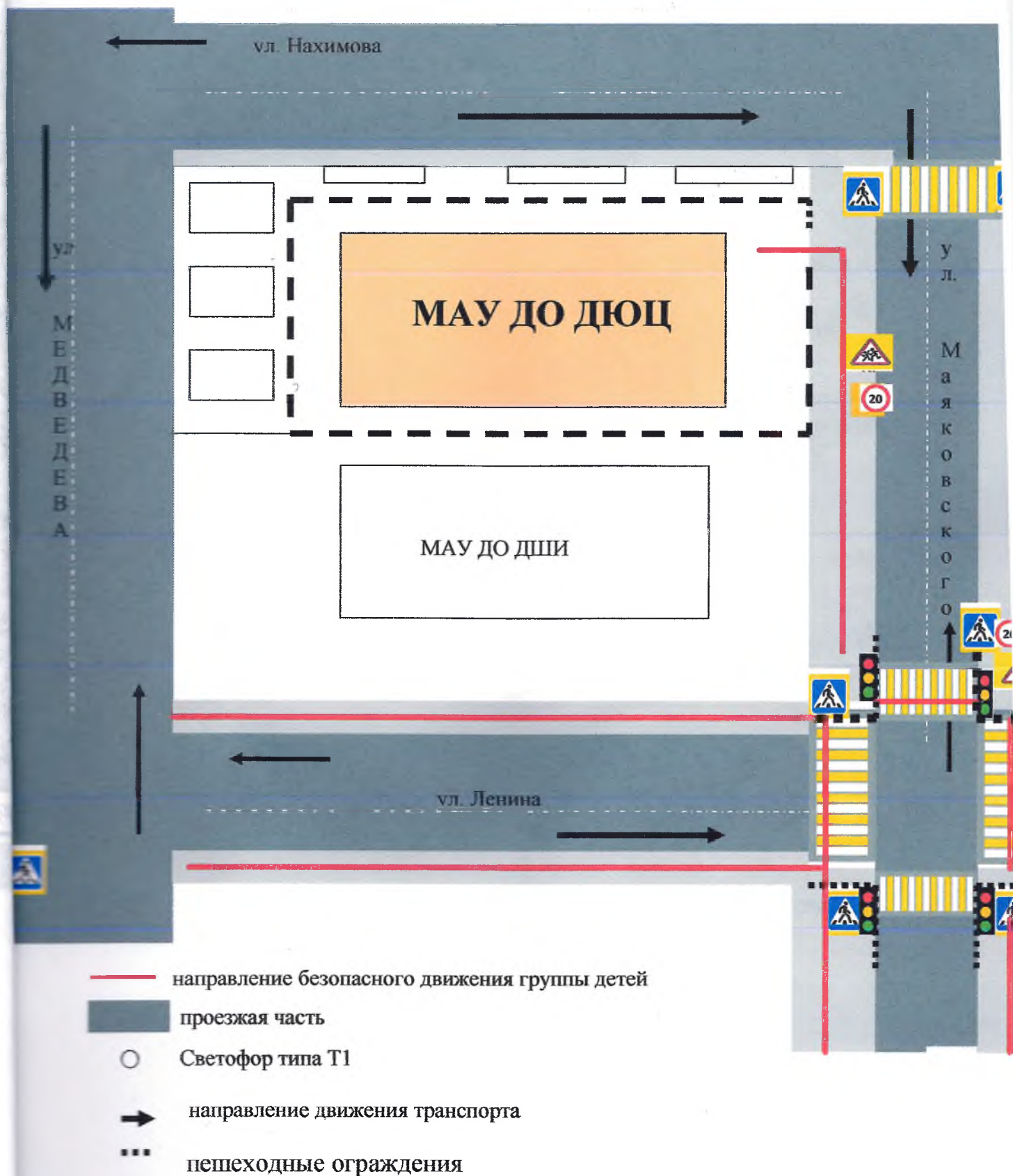
Дежурная часть ОВД: 02, 3-24-58

3.1. Карта расположения МАУ ДО ДЮЦ

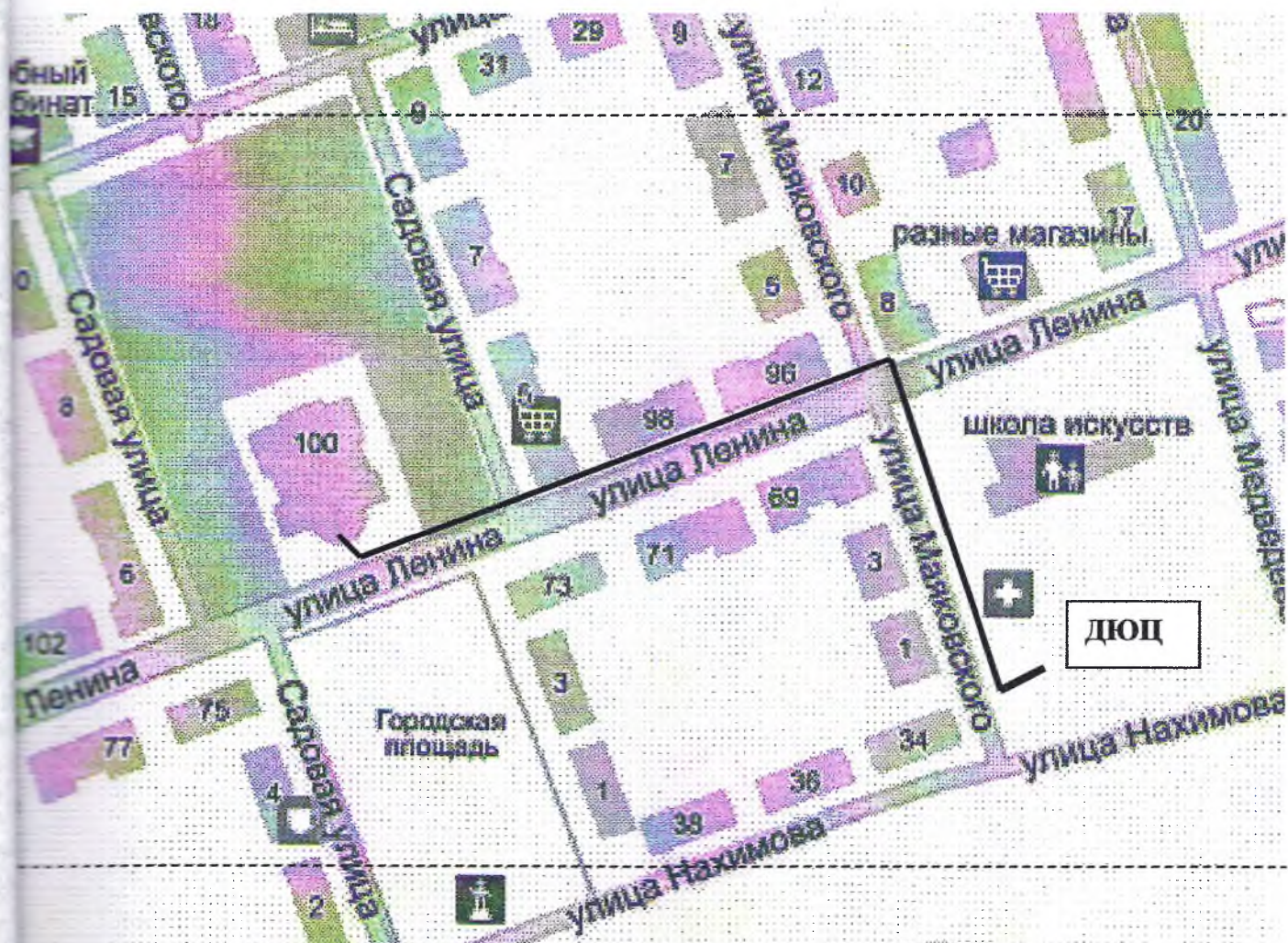


-  направление безопасного движения группы детей
-  проезжая часть
-  Светофор типа Т1
-  направление движения транспорта
-  пешеходные ограждения

3.2 Район расположения образовательного учреждения, пути движения транспортных средств и детей (обучающихся, воспитанников)



3.3. План-схема безопасного движения детей МАУ ДО ДЮЦ до Городского дворца культуры.



 - Путь движения детей до Городского дворца культуры

3.4. План-схема безопасного движения детей МАУ Д ДЮЦ до городского стадиона.



Путь
движения
детей до
Городского
стадиона

ДЮЦ

Городской стадион